

GreenStar™ 3 2630 显示器

重要注意事项：

- 安装时间取决于现有数据的大小及显示器上现有的软件版本。平均总安装时间为 10-15 分钟。
- 为了保护自己的数据，建议先备份好显示器的数据，然后再更新软件。
- 建议在加载新设置数据前删除 GreenStar™ 3 2630 显示器的所有数据，以便移除可能影响显示器性能的不必要的和可能损坏的文件。
- 为了确保功能的完整性与正确性，应使用最新版本的 GreenStar™ 显示器软件和 Apex™ 或首选合作伙伴的桌面软件。

兼容性：

- 为了确保 John Deere 机器同步功能正常，GreenStar™ 3 (GS3) 2630 显示器必须安装与之匹配的软件版本。（推荐使用 18-1 版本）。
- 对于 John Deere 机器同步 — 覆盖范围图共享功能，在显示器从 SU15-2 升级到任何更新的版本之后，共享的覆盖范围地图将会丢失。为了避免丢失覆盖范围地图，请在田地作业结束后更新软件。
- 如果 GS3 2630 显示器软件时间从 18-1 倒回到 SU15-2 版本或者倒回到更旧的软件版本，覆盖范围地图会丢失。
- ISOBUS AEF 认证功能只能用于 30 系列以及之后的新型拖拉机。
- ISOBUS AEF 认证功能会禁用 GS3 2630 显示器内部的虚拟“原装 GreenStar™ 监视器”模式以及专门用于“原装 GreenStar™ 监视器”模式的控制单元。
- 第 4 代 CommandCenter™ 设置配置文件不能直接导入到 GS3 2630 显示器中。为了导入第 4 代 CommandCenter™ 配置文件，应先从 GS3 2630 显示器上导出配置文件名为“JD4600”的数据。然后用相同的 USB，从第 4 代 CommandCenter™ 显示器导出所有的数据。所有这些数据都会合并到 JD4600 配置文件中，并且可以导入到 GS3 2630 显示器中。
- 软件版本 (18-1) 往后与以前所有的 GreenStar™ 3 2630 显示器硬件修订版本都兼容。GS3 2630 显示器软件（15-2 和之前的版本）与新的 GS3 2630 显示器硬件修订 H 和之后的版本全都不兼容。GS3 2630 显示器软件（16-1 和之前的版本）与新的 GS3 2630 显示器硬件修订 J 和之后的版本全都不兼容。显示器序列号的第 7 位字符表示硬件修订字符。
- 軟件版本18-1向後兼容早於v83.11的AYM控制器軟件。

- 所有 18-1 软件创建的数据不可向后兼容。需要清除软件版本 17-1 或以前版本创建的数据，并需要导入新的设置文件。
- 为了确保覆盖范围地图 (CMS) 分享功能正常，GreenStar™ 3 (GS3) 2630 显示器必须使用 18-1 版本软件。

新功能：

诊断

- Wireless Data Transfer - 新的诊断地址和诊断故障代码可用于故障排除 WDT 问题。
- 状态错误 - 新的诊断地址和诊断故障代码可用于轨迹频率和减少显示错误，以优化用户体验。

StarFire™ 6000 接收器

新功能：

空气重新编程 – StarFire™ 6000 目前支持空气 (OTA) 重新编程。StarFire™ 6000 必须使用软件版本 3.70M 或更新的版本，可通过 MTG 允许 OTA。

仅适用于 4 区 (仅限美国和加拿大) 和 2 区 - John Deere Mobile RTK 信号图标已更新。



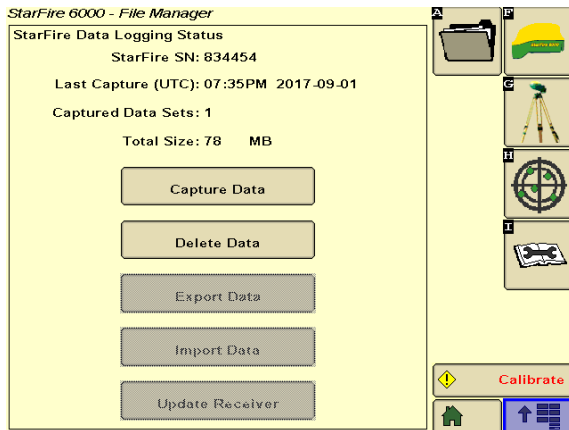
USB 驱动软键 – USB 驱动图标已更新至显示文件管理器图标。现在也可称为"文件管理器"



卫星信息软键 – 卫星信息软键图标已更新。



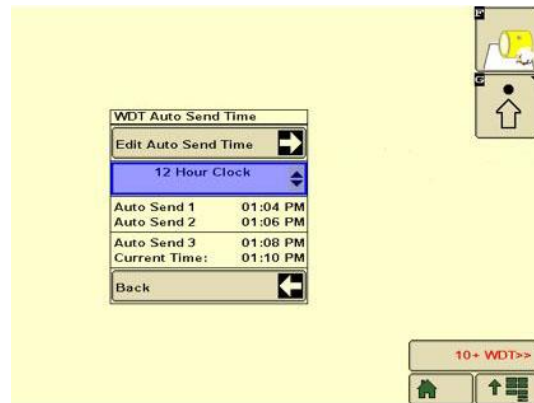
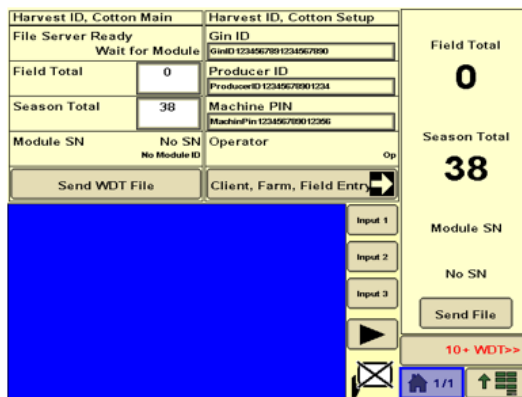
"获取数据"按钮 – 获取数据屏幕布局已更新。当 USB 插入板载 StarFire™ 6000 USB 端口时，导出数据、导入数据和更新接收器将突出显示。



应用控制单元 1120

新功能：

收割 ID, Cotton 文件 – 除了当前 WDT 功能，您可选择一天的可选时段发送 H1DC 文件 并以一种更简单的方式手动进行，无需客户、农场和字段的更改。您需使用应用控制单元 1120 软件 1.51S 或更新的版本使用此功能。



GreenStar™ 干肥施量控制单元*

重要注意事项：

- 通过 GS3 Live Update，GDC 2.11A 为最新可用版本。

- 弹簧 2015 并且包含数字语言更新，GDC 2.20A 已可用。仅可通过 Service ADVISOR™ 获得此软件。
-

AutoTrac™ Vision 导航

重要注意事项：

- AutoTrac™ 和 RowSense™ [需要激活]

兼容性：

- AutoTrac™ Vision 导航摄像头 18-1 软件 3.02D 仅与 RowGuidance 3 控制单元软件 AKK15783 和 GS3 2630 17-1 软件 3.34.1345 或更新版本和第 4 代 18-1 软件 10.10.404-345 兼容。

发布通知

以下是 GreenStar™ 3 2630 显示器及一些相关产品的软件更新发布通知。发布说明可在 www.stellarsupport.com 上获得。注：软件的使用受软件随附的“最终用户许可协议”监管。

版权所有 © 1996-2018 Deere & Company

GreenStar™ 显示器

软件更新 18-1 发布说明

3.36.1073

软件版本 – 从原来的发布版本改成了粗体字，并且版本号包含在软件包中。请通过 John Deere Custom Performance™ 网站查看和/或更新本软件包中未包含的控制单元。

版本号	说明
3.36.1073	GreenStar™ 2630 显示器
2.8.1033	GreenStar™ 2600 显示器
2.15.1096	GreenStar™ 1800 显示器
GSD 1.97 B	原装 GreenStar™ 显示器
GR6 3.80 G	StarFire™ 6000 接收器
ITC 2.31 B	StarFire™ 3000 接收器
ITC 3.73 H	StarFire™ iTC 接收器
LCR 1.10 C	StarFire™ 300 接收器
SF 7.70 B	StarFire™ 第二代接收器
03B10	John Deere Mobile RTK 调制解调器 — 仅限 R2
1.10A	机器通信无线电
TCM 1.09 A	TCM
2.71 T	应用控制单元 1100 (iGrade™ , John Deere 活动机具导航)
1.51 V	应用控制单元 1120 (约翰迪尔移动天气预报 , John Deere 棉花收割识别)
ATU 1.13 A	AutoTrac™ 通用 (ATU) 100
ATU 2.30 A	AutoTrac™ 通用 (ATU) 200
RG2 2.04 B	AutoTrac™ RowSense™ - 通用
CAT 1.11 B	AutoTrac™ 控制单元 (迪尔)
GRC 3.50 A	GreenStar™ 速率控制单元
GDC 2.11 A*	GreenStar™ 干肥施量控制单元
VGC 3.02 D	AutoTrac™ Vision 导航摄像头
HMCT 1.20 A	Harvest Monitor™ 棉花 SCM
CMFS 2.07C	棉花质量流量传感器 CMFS
SMON 1.73 A	初始 Harvest Monitor™ SPFH
HMON 1.20 C	Harvest Monitor™ 与箱内湿度结合
MST 7.01 B	Harvest Monitor™ 升降机上安装的湿度板
AC2 .11	原装气吹式车
SMVR 1.01M	SeedStar™ 第二代