

E330 LC 挖掘机

操作重量 33 800 千克



JOHN DEERE



欢迎关注
约翰迪尔官方微信



扫码约翰迪尔APP,
了解更多产品信息

热线电话: 400-6576-555
www.JohnDeere.com.cn/construction



迪尔品质，享誉全球

约翰迪尔成立于1837年，致力于提供高品质的产品。我们的工程机械产品因其杰出的出勤率、生产效率和较低的运营成本而享誉全球。我们的E330 LC型挖掘机在生产工艺世界领先的工厂生产，其整机性能将是业界典范。耐用可靠的约翰迪尔PowerTech发动机提供了澎湃的动力和优越的燃油效率，因此您可以用更少的燃油来挖装更多的物料。我们的产品优势包括：直观易读的液晶显示屏可以显示跟踪记录的油耗信息，超级可靠的固态电子电路元件以及简化的整机保养。E330 LC拥有超凡的耐久性，生产率和操作舒适性，能够满足您对于约翰迪尔挖掘机作为欧美高端设计并全球化生产的产品品质的期待。



主要技术参数

净功率	204 KW
整机重量	33 800 Kg
最大挖掘深度	7580 mm
斗杆挖掘力	179.9 KN
铲斗挖掘力	217.6 KN

通过宽敞的前挡风玻璃，E330 LC可以提供优越的全方位视野。

加密无钥匙启动可以为每位操作手设置不同的开机密码来帮助机主了解跟踪机器使用情况。

延长的发动机机油和液压油服务保养间隔，有效增加了机器正常工作时间，并减少了日常维护成本。

敞开式并集中设置的保养点站在地面上就可以轻松触及，而且机载诊断系统可以最大化机器正常运行时间并带来更低的日常运营成本。

直观的多功能液晶显示屏可以轻松读取机器运行信息和进行功能设置，包括操作信息，具体的机载诊断，油耗信息，以及更多。

约翰迪尔， 无与伦比

当您同时管理很多人员，机器以及生产预算来配合挖掘机工作时，停机的代价是难以估计的。E330 LC 型挖掘机的设计就是基于约翰迪尔多年的成熟经验和经过市场检验的产品优势来提供无与伦比的整机无故障运行时间。这些优势包括坚固可靠的结构件，液压电器元件和底盘部件，以及耐久性的加强型设计，包括湿式发动机缸套，适用高负荷作业的冷却系统和延长的保养间隔。此外，经过专业培训的高素质代理商、配件和服务人员时刻准备着为各自区域的客户提供最佳的支持来确保机器的正常运行。

约翰迪尔PowerTech发动机经过市场长期检验，拥有卓越的性能表现。变量液压驱动风扇带来更低的噪音，更低的油耗和运营成本。

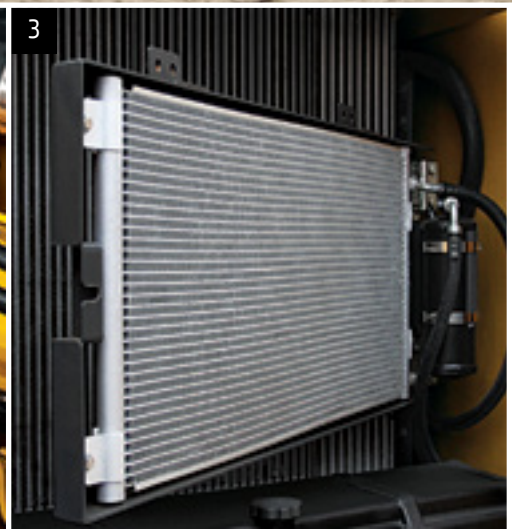
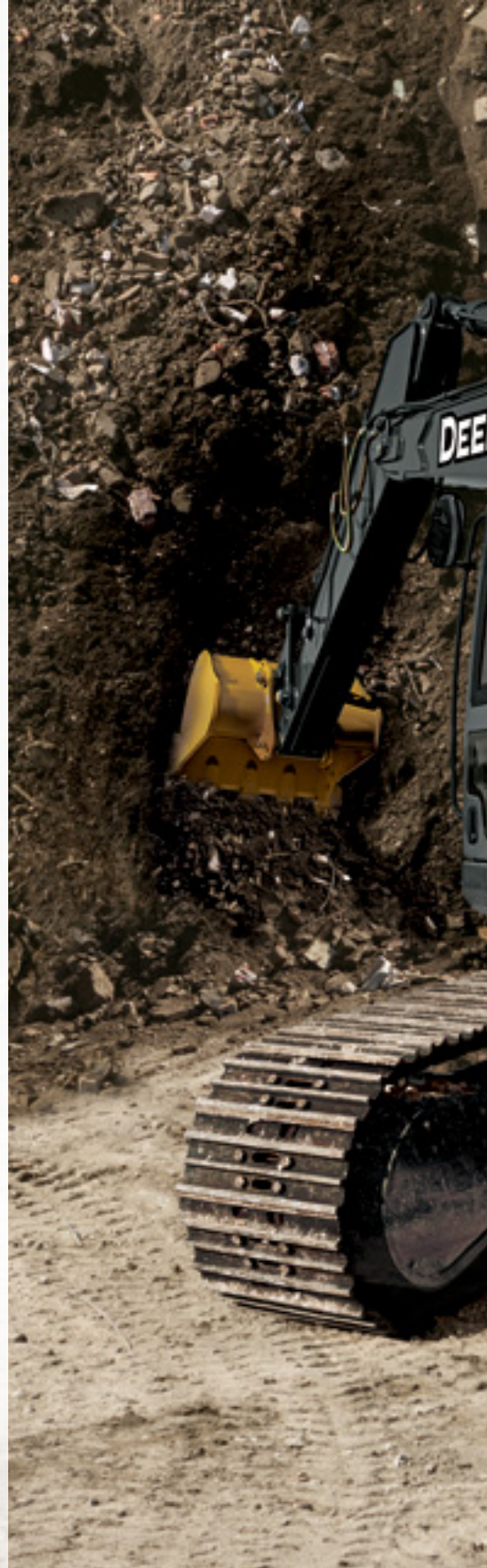
标准的输油泵自动输送并清洁燃油，为系统带来可靠的动力启动。

三道燃油滤芯和两道油水分离器有效过滤了杂质和水分来保护燃油系统。

固态电器系统把线束，继电器和暴露的接头数量降至最低，从而实现了最佳的耐久性和可靠性。

标配进气预热增强了冷启动效果。选装的燃油燃烧式预热器可以确保在极端天气下的快速启动。

密封开关模块防尘，防潮，防杂质，增加了耐用性。





1. 每一个细节的设计都是为了增加耐久性，包括斗杆上的超长加强筋用来保护斗杆，免于铲斗物料的侵害以及钢结构的黄油嘴保护套，以应对恶劣的工作环境。
2. 带增压盖的膨胀水箱可以保持冷却系统压力来保护关键部件。当冷却液液位低于标准时，水箱上的传感器就会提示操作手进行添加。
3. 分离并列式散热器易于清洗。空调冷凝器为外摆式，便于保养散热器。
4. 密封润滑的底盘和重型焊接的X底盘支架形成了坚固可靠的工作平台。支架两侧的缓坡设计可以防止物料堆积，从而减少了用于清洁底盘的时间。



委以重任，回报更多

当工况恶劣，如矿山作业时就需要一台强悍的挖掘机来完成工作，E330 LC 将是您明智的选择。中位常通正流量液压系统与约翰迪尔PowerTech发动机完美融合，提供难以置信的动力，控制和效率。四种液压动力模式和三种工作模式适应不同的工作需求来实现最大的生产效率和提供强大的挖掘力。当工作需要额外力量时，按下增压按钮，液压系统可以提供您所需要的额外液压动力。



液压附件管路可以优化流量控制和实现机器功能的多样性，如驱动选装的破碎锤。

四种功率模式可以让操作手根据工况进行选择，平衡生产效率和油耗。低功率模式和经济模式限制发动机转速和液压系统功率来节省燃油。标准模式是在正常操作下平衡动力，速度和燃油经济性。动力模式提供更大的功率和更快的液压反应速度来移动更多的物料。

自动怠速功能可以在无液压动作的时候降低发动机转速，从而降低噪音和油耗。

密封开关模块实现无钥匙启动，手动输入安全密码和其他操作设置。每个操作手都可以设置单独的密码，从而更好的实现对机器的管理。

1. 四种功率模式和三种工作模式可供选择，为附件提供合适的流量来提高生产效率。

2. 迪尔发动机和液压系统完美匹配，性能卓越，控制平顺轻松。

3. 当挖掘吃力时，只要按一下右手柄上的增压按钮就可以获得额外的挖掘力。



恶劣工况，轻松应对

操作手坐在E330 LC挖掘机全方位可调的机械悬浮座椅上会感觉很舒服，从而提高生产效率。宽敞、安静的驾驶室提供了操作手所需要的一切，以最大化发挥他们的能力。无论是眼前还是周围，宽大的前挡风玻璃提供了清晰的视野。多功能的液晶显示器使机器数据和功能显示更加直观，包括操作信息、详细的车载诊断，油耗等。人机工程学设计的控制手柄，自动温度调节以及宽阔的储物空间使操作手轻松应对恶劣工况。





密封良好的增压驾驶室噪音低，有助于减少操作手疲劳。驾驶室的硅油减震支撑能进一步隔离噪音和振动。

上下两块前挡风玻璃提供了极佳的视野，可以打开并可收起，以增加通风。

选装的驾驶室工作灯，使您的工作不仅仅局限于白天，从而延长您的作业时间。

密封开关模块实现无钥匙启动，手动输入安全密码和其他操作设置。

灵活舒适的控制手柄，符合人体工程学设计，操作平顺，精准。操作轻便的油门旋钮可以轻松调节发动机转速。

1. 加大行走踏板，可拆卸的操纵杆能增加腿部空间。
2. 自动温度控制系统有助于保持玻璃清晰以及驾驶室的舒适性。
3. 标配钢制天窗。选配聚碳酸酯透明天窗，可使视野更加开阔。
4. 座椅后面宽阔的区域允许操作手设置一个舒适的后仰倾角度，而且还有空间放置一些个人物品。
5. 多语言大液晶显示器使机器数据和功能显示更加直观，包括操作信息、详细的车载诊断、油耗等。



4

5

减少保养投入， 我们发掘更多

迪尔挖掘机在设计上使维修保养更简单，延长作业时间，降低日常运营成本。例如卓越的冷却系统，液压风扇使冷却效果更好，降低油耗的同时，降低噪音。集中的保养点便于每天方便快捷的检查液位、加注润滑脂。定期保养也非常简单，站在地面上就可以方便迅速地更换远程安装的滤清器。此外，过期保养提示和详细的车载诊断可帮您及时做出机器保养决定，从而可以进一步降低停机时间和运营成本。

动臂上的集中润滑点使润滑工作更便捷和省时。

涡轮增压器自动冷却功能：发动机温度过高时，电脑会延迟熄火并怠速运转一段时间，以最大化零件使用寿命。

车上的防滑板能让服务人员站得更稳。

站在地面上就可以更换机油和燃油滤清器，便于快速完成例行保养。

液压风扇能减小噪音，降低油耗，从而降低运营成本。风扇的自动反转功能可以自动清洁护风圈和散热器。

自动张紧皮带不需要调整，减少了定期保养的停机时间。

监控器提供了详细的诊断信息，如传感器读数，故障代码等，帮您减少停机时间。



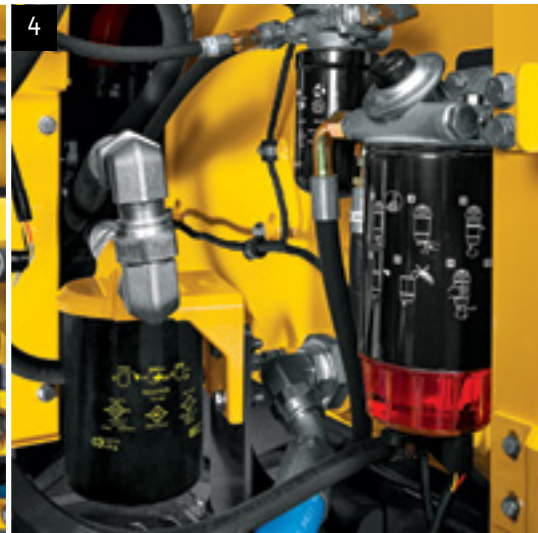
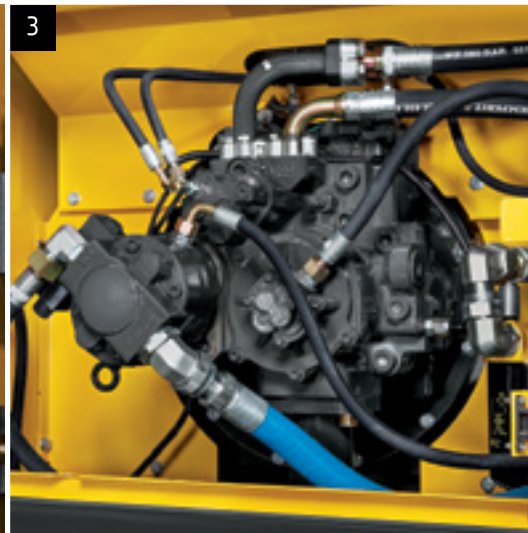
1. 发动机机盖开启轻松，方便检查发动机。

2. 站在地面就可快速方便的更换滤芯。当空气滤清器堵塞时，驾驶室内的指示灯会提示操作手。

3. 站在地面上即可检查液压泵。

4. 集中的保养点便于检查液位和加注润滑脂。日常保养快速且简单化。发动机机油、机油滤清器和燃油滤清器的更换周期为500小时，减少了日常保养的停机时间。





E330 LC



发动机	E330 LC
制造商和型号	约翰迪尔 Power Tech™ Plus 6090
非道路排放标准	国三
净额定功率	204kW@2000rpm
净峰值功率	223kW@1800rpm
最大净扭矩	1310Nm@1400rpm
气缸数量	6个
排量	9.0升
斜坡工作能力	70% (35度)
进气形式	涡轮增压, 空-空中冷器
冷却方式	
根据工作需要冷却, 电子控制可调速度的吸风式风扇, 液压驱动, 并有远程安装的驱动可以使风扇逆向旋转	
传动系统	
双速柱塞式行走马达, 弹簧制动液压释放制动系统	
最大行驶速度	
低速档	3.1 km/h
高速档	5.2 km/h
拉杆牵引力	297 kN
液压系统	
以大挖掘力, 高生产效率, 操作精准和优越的燃油经济性为设计准则。大臂合流系统, 回转优先以及小臂再生功能以确保最优性能	
主泵	2个并联的可变排量电液控制轴向柱塞泵
最大额定流量	294 L/m x 2
先导泵	
最大额定流量	30 L/m x 1
系统工作压力	
管路压力	
机具管路	32.4 MPa
行走管路	35.3 MPa
回转管路	27.4 MPa
先导管路	3.9 MPa
增压压力	35.3 MPa
控制方式	带有先导安全手柄的液压先导控制
电气系统	
蓄电池数量 (24V系统)	2个 (12伏)
电池容量	950 CCA
可用时间	165分钟
发电机额定输出电流	100安培
工作灯	大臂上2个, 车架上1个
底盘系统	
链轮 (每侧)	
托链轮	2
支重轮	9个
履带板	47块 (3抓地齿)
履带	
调整方式	液压
护轨器	每侧2个
接地压力	
600mm 宽三齿履带板	63.4 kPa
800mm 宽三齿履带板	48.6 kPa
回转机构	
回转速度	9.6 rpm
扭矩	106.3 kNm



保养性能 E330 LC

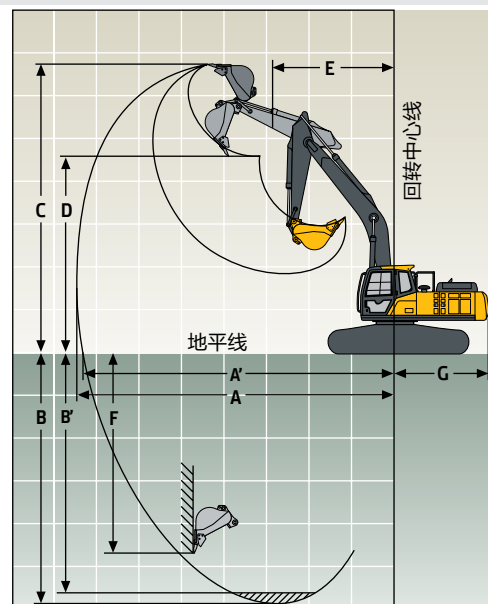
加注容量	
油箱	600 L
冷却系统	33 L
发动机机油	30 L
液压油箱	259 L
液压系统	484 L
回转驱动	14 L
终传动 (每侧)	5.4L

整机重量

600 mm 宽三齿履带板	33 800 kg
800 mm 宽三齿履带板	34 550 kg
配重	6300 kg

作业范围

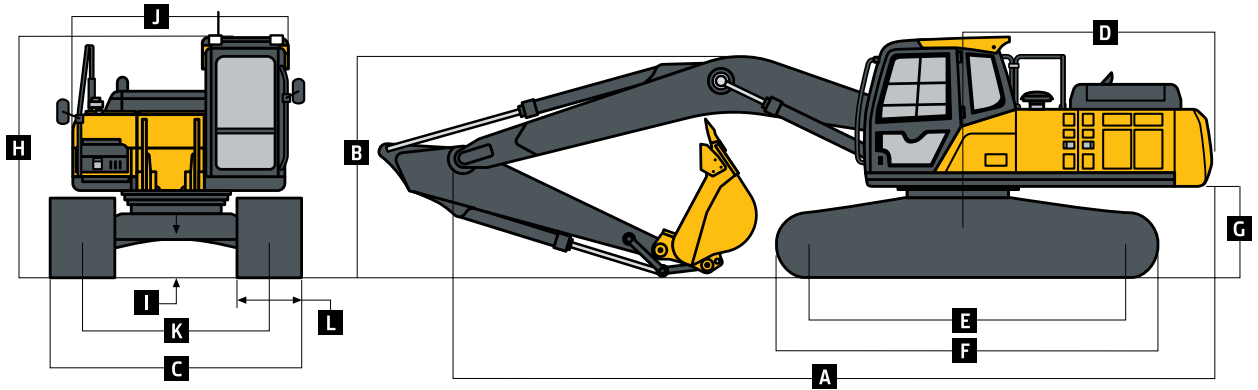
小臂长度	3.2米, 带6.45米动臂
铲斗挖掘力	217.6 kN
斗杆挖掘力	179.9 kN
A 最大挖掘距离	11 173 mm
A' 在地面上最大挖掘距离	10 928 mm
B 最大挖掘深度	7580 mm
B' 在2.44米水平底部最大挖掘深度	7387 mm
C 最大切削高度	10 420 mm
D 最大装载高度	7050 mm
E 最小回转半径	4370 mm
F 最大垂直挖掘深度	6418 mm
G 机尾回转半径	3400 mm



机器尺寸

E330 LC

A 整车长度	11 132 mm
B 整车高度	3510 mm
C 整车宽度 (包括履带)	3200 mm
D 机尾长度	3309 mm
E 履带轮中心距	4031 mm
F 履带长度	4946 mm
G 配重离地间隙	1166 mm
H 驾驶室高度	3181 mm
I 离地间隙	480 mm
J 上装宽度	2990 mm
K 履带轨距	2600 mm
L 履带板宽度	600 mm



起重能力

粗体字指的是稳定范围内的起吊重量；细字体指的是液压范围内的起吊重量，单位是kg。铲斗连接销处起吊，不带铲斗，机器搭载3.2米斗杆，6.45米动臂，600mm宽，三抓地齿履带板。位于坚固，平整的地面上。总重包括吊带，吊钩等。数值不超过液压能力的87%或者机器倾翻重量的75%。所有起重能力均基于ISO 10567。

起吊点高度	1.5 m		3.0 m		4.5 m		6.0 m		7.5 m		9.0 m		最大距离		最大距离 (m)
到回转中心线的水平距离	前面	侧面	前面	侧面	前面	侧面	前面	侧面	前面	侧面	前面	侧面	前面	侧面	
7.5 m									8440	6230			8440	6050	7.63
6.0 m									8500	6230			7590	5040	8.52
4.5 m					13160	12960	10480	8480	9020	6090	6930	4570	6830	4510	9.08
3.0 m					16130	12030	11800	8070	9040	5890	6870	4500	6460	4230	9.36
1.5 m					17950	11450	12380	7730	8870	5700	6800	4420	6390	4160	9.40
地平线					18210	11360	12260	7570	8780	5600	6780	4390	6600	4270	9.18
-1.5 m			11390	11390	17320	11580	12350	7590	8820	5600			7170	4630	8.70
-3.0 m	14470	14470	19980	19980	15530	12000	11940	7770	9020	5740			8380	5380	7.91
-4.5 m			15330	15330	12280	12280	9420	8160					7980	7060	6.68

铲斗推荐指南

机型	铲斗类型 (螺栓直连)	斗容 m ³	切削宽度 mm	重量 kg	最大物料密度 kg/m ³	斗杆长度 m	履带板 mm	配重 kg
E330 LC	土方斗	1.6	1482	1462	1800	3.2	600	6300
	重载斗	1.6	1482	1597	1500	3.2	600	6300
	岩石斗	1.6	1453	1839	1500	3.2	600	6300

* 请向约翰迪尔经销商咨询如何选择最佳铲斗及配件。以上建议适用于一般条件和普通用途。不包括拇指斗和耦合器这些选装设备。在以下情况下，更大的铲斗是可能的：轻质材料，平面操作，压实材料少，符合应用在理想条件下比如大规模挖掘应用。不利条件下推荐使用更小的铲斗，比如在岩石以及不均匀表面上操作。以上标示的铲斗容量是按照美国机动车工程协会（SAE）的标准测定的。

物料示例	密度
沃土 / 石膏粉	1200 kg/m ³
硬土 / 碎石	1500 kg/m ³
湿沙土 / 爆破岩石	1800 kg/m ³
湿卵石 / 密土	2000 kg/m ³

辅助设备

关键词：● 标配 ▲ 选配或特配。欲知详情，请咨询约翰迪尔经销商。

E330 LC 发动机

- 自动怠速系统
- 皮带自动张紧装置
- 蓄电池（2个 - 12伏）
- 内外双层，3级干式空气滤清器
- 空滤堵塞指示灯
- 排尘阀
- 外部进气
- 可变速吸风式冷却风扇
- 发动机电子控制
- 远程安装的电子控制单元 (ECU)
- 24伏电动燃油输油泵
- 远程安装的发动机机油滤清器
- 500小时发动机换油间隔
- 工作坡度为35度
- 独立的冷却系统
- 并列安装的散热器
- 外摆式空调冷凝器
- 冷却液膨胀水箱带液位开关
- 机油尺和机油加注口在上部右侧
- 带有耐高温漆层的钢制消音器
- 消音器带排水管
- 进气加热格栅
- ▲ 空气预滤器
- ▲ 独立安装的燃油点燃冷却液加热器，带有集成控制器
- ▲ 自动温度控制的燃油滤芯加热器

液压系统

- 预留快换接头
- 预留辅助液压管路
- 先进的液压动力控制
- 液压油箱的压力释放阀
- 动臂和斗杆流量再生
- 回转防反弹阀
- 按钮式增压
- 起重模式下恒定增压
- ▲ 负载保持阀
- ▲ 流量可调的辅助液压设备

上部结构

- 斗杆加强筋
- 铲斗耐磨条
- 受保护的润滑点
- 动臂上的集中保养点
- 使挖掘力和提升力最大化的前端设计
- 优化设计的动臂和斗杆
- 动臂前叉长

E330 LC 上部结构 (继续)

- 易开启的发动机罩
- 网格状进气口
- 工作台上的防滑板
- 扶手
- 通用铲斗 1.6 m³
- 斗杆，3.2 m
- 动臂，6.45 m
- ▲ 岩石铲斗 1.6 m³
- ▲ 重型铲斗 1.6 m³
- ▲ 散热器前部防尘滤网

底盘部分

- 密封润滑式履带
- 三抓地齿履带板，600mm
- ▲ 三抓地齿履带板，800mm
- ▲ 底盘

操作台

- 后视镜（2个 - 车辆右侧1个，驾驶室左侧1个）
- Service Advisor™ 诊断接口和保险丝盒在驾驶室内部
- 坚固的一体式ROPS（防翻滚）经过认证驾驶室（符合ISO12117-2标准）
- 大功率空调系统带自动温度控制，驾驶室滤芯易保养
- 密封增压式驾驶室
- 坚固的AM/FM收音机，有天线和扬声器（2个MP3输入接口）
- 位置方便的饮料/杯架
- 车门上部玻璃为推拉式
- 车门带门栓
- 夹层上挡风玻璃和加强型车窗
- 2片前风挡玻璃（室内有下部风挡放置架）
- 间歇式雨刷（雨刮关闭后停在驾驶室框架上），大容量洗涤液壶（前窗打开时，雨刮器禁用）
- 可打开的钢制天窗
- 衣帽钩
- 车载逃生锤，用于紧急逃生
- 带灭火器安装架
- 可清洗脚垫
- 加大脚踏板，行走扳杆可拆卸
- 操作杆，控制台，先导操作，带有比例表盘和喇叭按钮附件的配置
- 室内灯
- 资料袋（座椅后面）
- 液压锁定杆

E330 LC 操作台 (继续)

- 驾驶室右侧安全梁
- 2种颜色布面，机械减震座椅，170公斤承重，中等高度座椅靠背，可倾斜头枕，50毫米宽伸缩式安全带，座椅调节高度60毫米
- 可调节扶手
- 座椅前后滑动（±80mm），座椅底座前后滑动80mm
- 餐盒储藏空间和小储物格（4）
- ▲ 可打开的聚碳酸酯天窗，带有可伸缩遮阳板
- ▲ 前窗遮阳帘

电气系统

- 无钥匙启动
- 固态电路技术的密封开关模块 (SSM)
- 固态电子电路消除了大部分机械式继电器
- 17.8cm彩屏显示器，集成先进的诊断能力，多语种
- 工作灯：动臂上装有2个/车架上装有1个
- 集成多密码防盗系统
- 电池切断开关
- 功率模式（4）（动力模式，标准模式，经济模式，低功率模式）；工作模式（4）（挖掘，起重，液压锤模式，附件模式）
- 可选2档行驶速度，自动模式为高速
- 自动怠速 - 单级降速，可以预设时间间隔
- 一键怠速
- 驾驶室布线，可轻松安装前后部工作灯，12伏电源接口，卫星通信模块
- ▲ 驾驶室外部四角的工作灯，4个
- ▲ 驾驶室内装配有10安培，12伏直流电源转换器，单极和双极电源端口
- ▲ 下雨刷器和清洗器
- ▲ 后摄像头，在车上监控器显示
- ▲ 一体化电动加油泵，50lpm，内有自动停转和干烧保护



发动机净功率是指标准配置包括空气滤清器、排气系统、发电机、冷却风扇在 ISO 3046 规定的测试条件下测得的功率。3050 米海拔以下发动机无需减额。产品结构及技术参数改变，恕不另行通知。无论何处适用，产品技术参数均符合 SAE（美国机动车工程师学会）标准。除非另有说明，产品技术参数基于以下基本情况：0.9 立方米、798 公斤通用铲斗，2.9 米长斗杆，5.7 米长动臂，600 毫米宽履带板，满箱油。

www.JohnDeere.com.cn/construction
产品结构及技术参数如有变更，恕不另行通知。
产品图片仅供参考。