

软件更新

本软件更新适用于新款 MY20+ 高级版和旗舰版驾驶室内的触摸屏收音机。

软件版本 JRA 20.04.00 是 SXM 官方软件版本。软件 JRA 19.38.00 仍批准用于 SXM。

建议尽量进行更新。

本版本中还修复了一个缺陷：

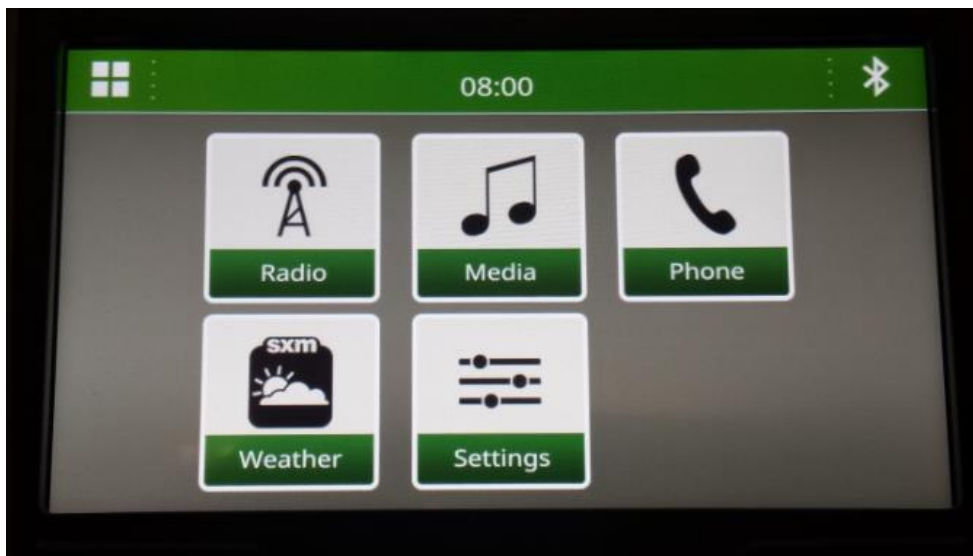
- SXM“编辑”按钮不当启用。

发布说明

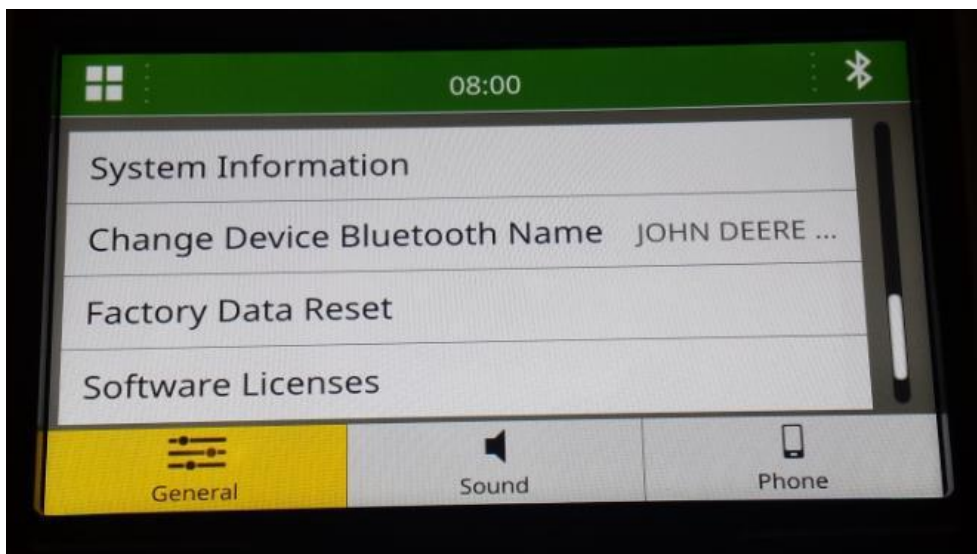
[如何查验收音机的软件版本](#)
[通过 StellarSupport™ 下载软件](#)
[通过 USB 安装软件至收音机中](#)
[故障排除](#)

如何查验收音机的软件版本

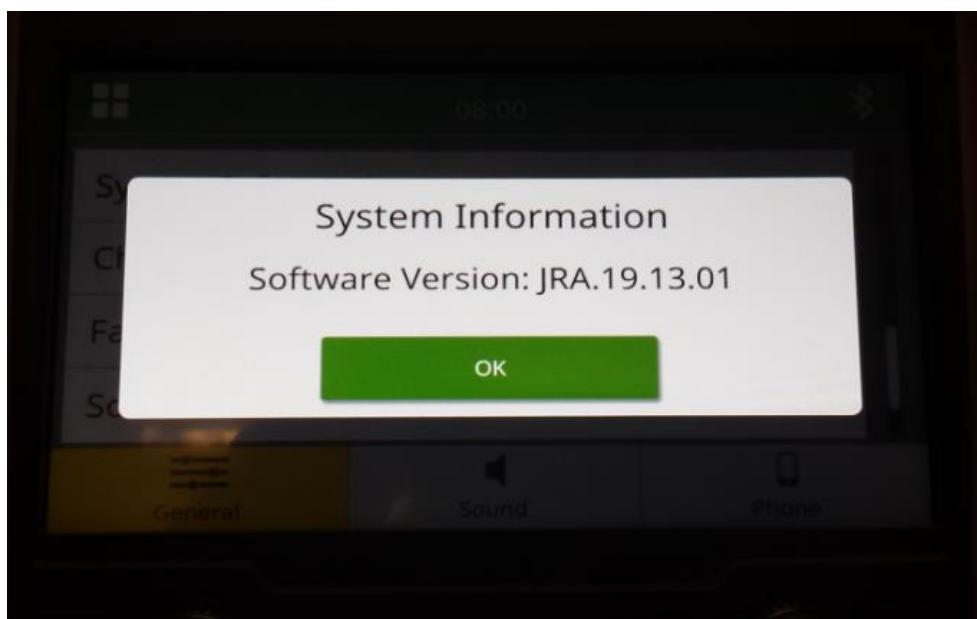
1. 在主页上选择“Setting”（设置）



2. 向下滚动，找到“System Information”（系统信息）



3. 选择“System Information”（系统信息），查看软件版本。



注意：如果收音机的软件版本未达到JRA 19.38.00 或以上，则需要通过StellarSupport 下载最新版软件。

通过 StellarSupport™ 下载软件

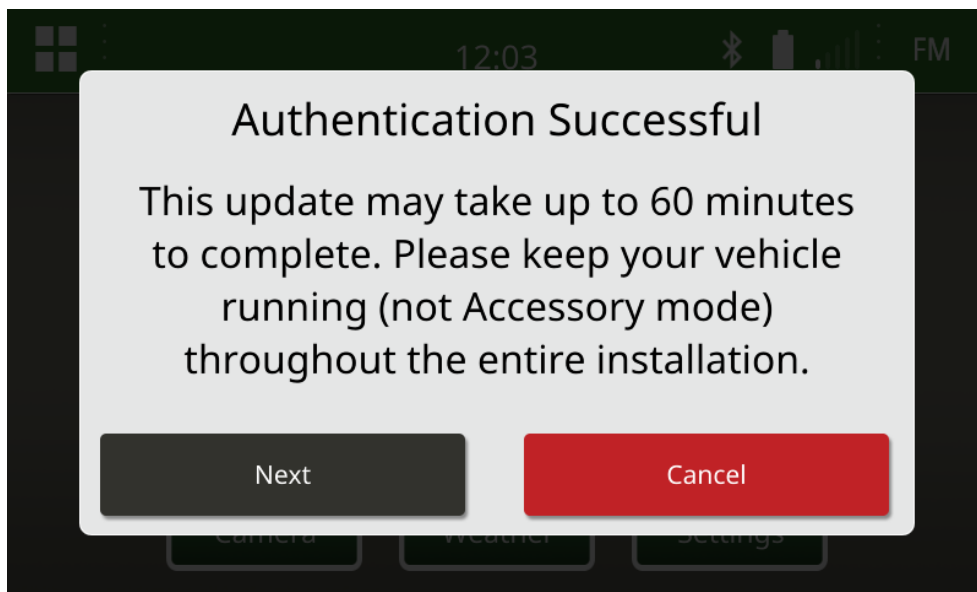
1. 访问 stellarsupport.deere.com，在 Touch Screen Radio（触摸屏收音机）下选择 Download（下载）
2. 保存 .zip 文件至 USB 中。USB 需满足以下要求：
 - a. 格式 - Windows FAT32
 - b. 容量 - 建议不超过 32 GB
3. 解压软件至 USB 中：
 - a. 通过 File Explorer（文件管理器）找到 USB 中的 .zip 文件
 - b. 右击 .zip 文件，先选择 7-zip，再选择“Extract Here”（解压到此处）
 - c. USB 根目录中会显示一个名为“update”（更新）的文件夹
4. 将 USB 插入收音机的 USB 端口，然后按照收音机上的提示开始安装

通过 USB 安装软件至收音机中

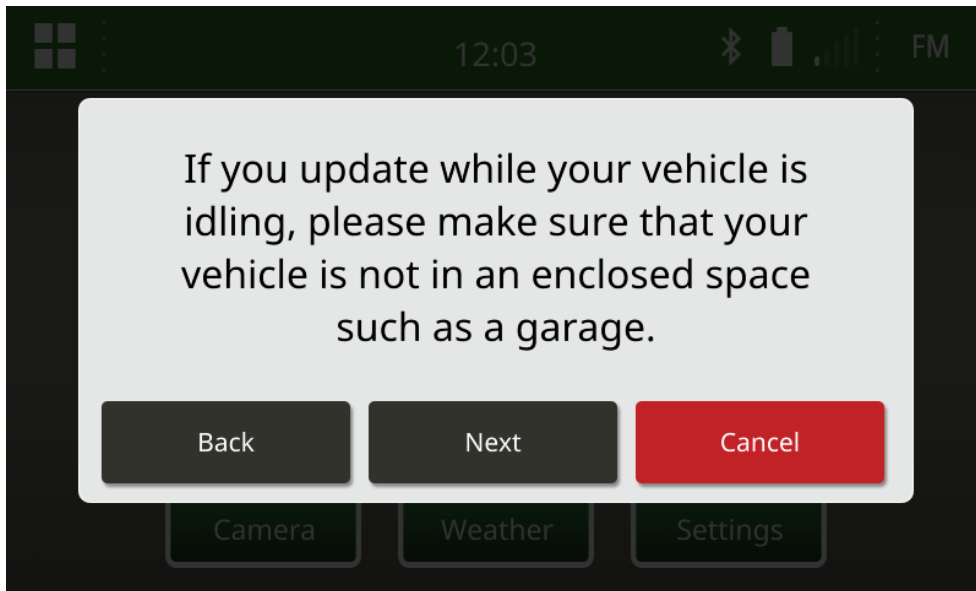
1. 将 USB 插入收音机的 USB 端口（AUX/USB 连接器）



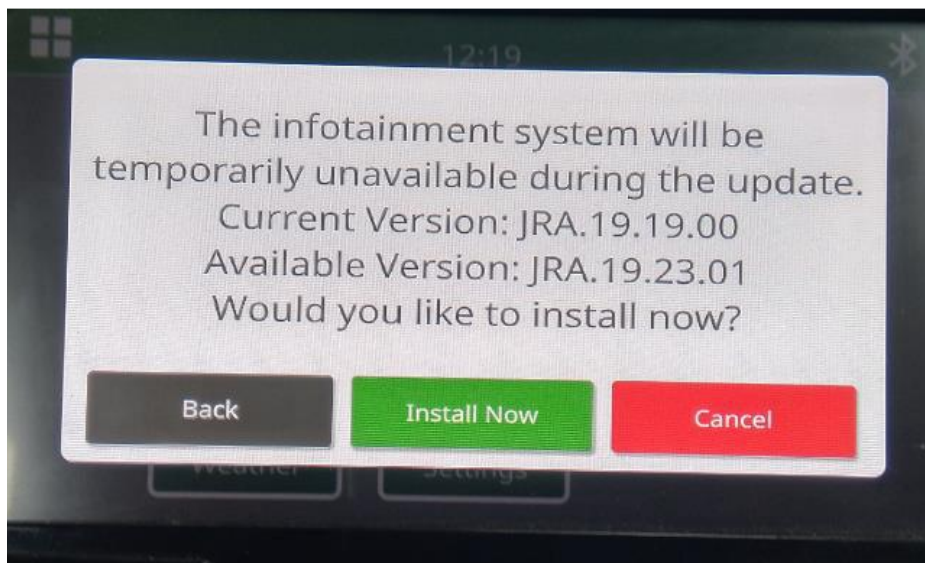
2. 等待身份验证。
3. 完成后屏幕上会弹出“Authentication successful...”（身份验证成功……）。选择 Next（下一步）。



4. 如果车辆不在封闭空间，则选择 Next（下一步）。



5. 如果可用版本即为您要安装的软件版本，则选择“Install Now”（立即安装）。



注意：软件安装大约需要10分钟时间。

6. 安装完毕后，对车辆重新启动点火循环，以完成安装。

故障排除

如果显示“USB Authentication Failed”（USB 身份验证失败）页面，或出现其他软件安装故障，建议按照以下步骤排除故障：

- 确定是否下载了适合您所在国家或地区的软件版本 进入 stellarsupport.deere.com 并选择您所在国家/地区，下载正确软件。如果列表中未找到您所在国家/地区，请进入您首选语言或国际页面，选择附近国家/地区。
注意：日本除外。日本特定软件请见 All Other Asia - English（所有其他亚洲国家/地区- 英语）页面 (<https://www.deere.com/asia/en/stellarsupport/>)
- 确认 USB 格式是否正确。推荐格式：FAT32。
- 确认 USB 大小是否太大。推荐大小：不超过 32GB。
- 使用其他品牌的 USB 重试。不同品牌或较老品牌的 USB 格式可能不同，可能出现不兼容情况。
- 从 StellarSupport 重新下载 USB 文件。下载过程中可能会因下载错误而损坏文件。
- 换一个 Web 浏览器重新下载软件。
- 如果插入 USB 时收音机上不显示任何内容，则确认 USB 上是否有一个名为“update”（更新）的文件夹。
- 如果软件在使用 USB 编程后不工作，请尝试重新启动点火循环。

发布公告

此为针对部分 John Deere 机器上触摸屏收音机的软件更新发布说明。发布说明详见 www.stellarsupport.com。注意：您对软件的使用受软件中“最终用户许可协议”的约束。

版权 © 1996-2020 Deere & Company