

StarFire™ 7000 和 StarFire™ 7000 集成式接收器软件重新编程



JOHN DEERE

重新编程方法

StarFire™ 7000 接收器有三种重新编程方法，StarFire™ 7000 集成式接收器有两种。下面的介绍各种方法的任何使用。

无线方式

该方法可用于 StarFire™ 7000 通用接收器和 StarFire™ 7000 集成式接收器。

1. 如果您使用的是带有有源 Wi-Fi® 连接的第 4 代显示器，或者是连接到有源 Wi-Fi® 或蜂窝信号覆盖良好的模块化远程信息处理技术网关 (MTG)，则可以通过“无线”方式更新 StarFire™ 7000 接收器。

注：使用 MTG 蜂窝连接，需要有有效的 JDLink™ 订阅。

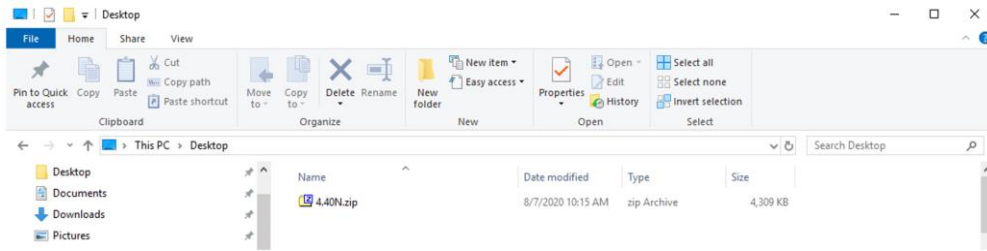
2. 在线检查是否有更新 > 对于其他设备，查看可用的更新
3. 选择“GPS 接收器”。点击“安装”。在此步骤中，需要有一个有效的连接。下载时间长短取决于互联网连接。
4. 下载完更新后，StarFire™ 7000 通用接收器和 StarFire™ 7000 集成式接收器的重新编程一般需要 30 分钟。
5. 选择“软件管理器”。
6. 选择“在线检查是否有更新”。
7. 选择“查看其他设备的更新”。
8. 选择“GPS 接收器”。
9. 选择正确的编程文件并下载。下载时间长短取决于互联网连接。
10. StarFire™ 7000 通用接收器通过 CAN 完成软件更新，一般需要 30 分钟时间。
StarFire™ 7000 集成式接收器通过以太网更新，一般需要 3—5 分钟时间。
11. 在重新编程过程中，钥匙开关应保持在“接通”或“附件”位置。

通过接收器 USB 端口上的 USB 闪驱

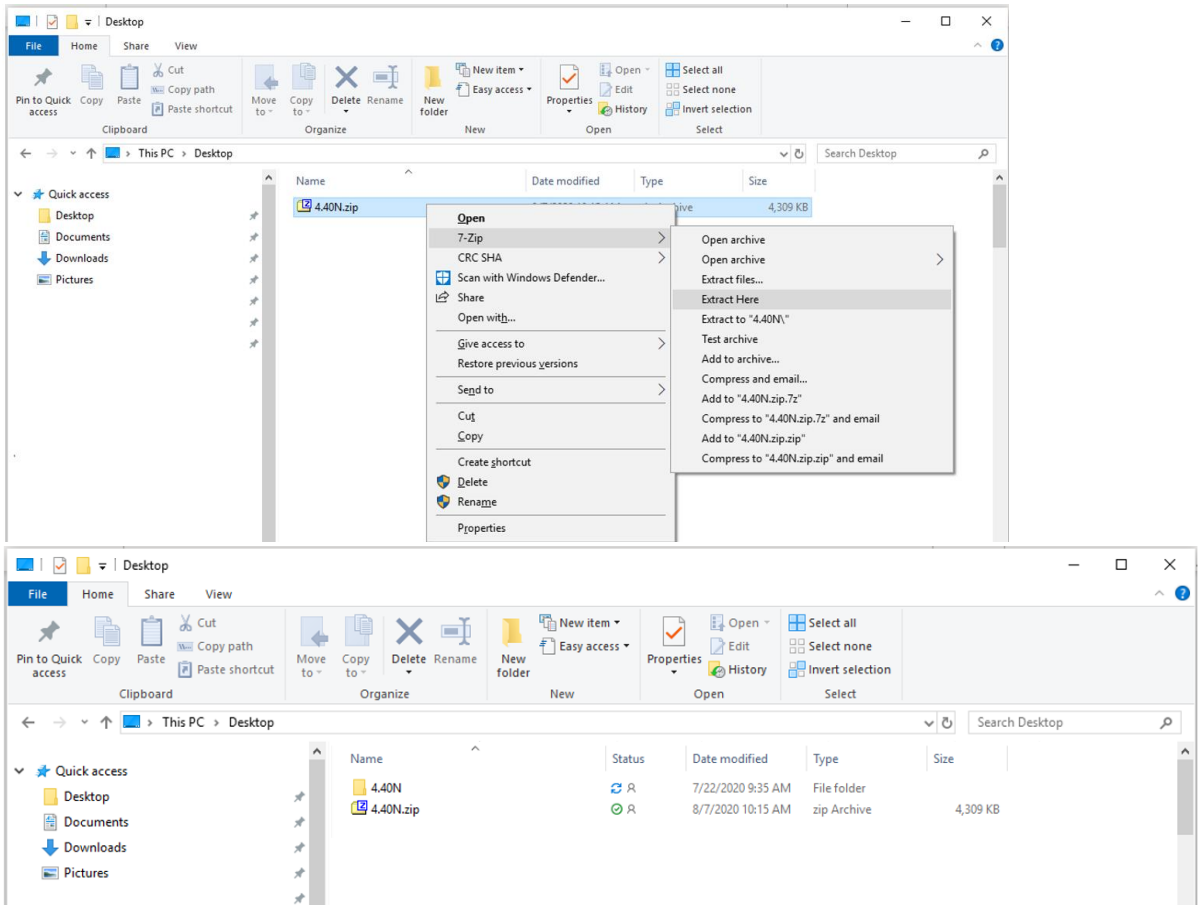
该方法可用于 StarFire™ 7000 通用接收器。

在电脑上准备 U 盘

1. 下载新版软件，并将 .zip 文件保存至您的电脑（桌面）。

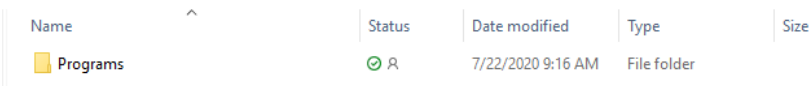


2. 选择桌面上的文件，将数据提取（与解压相同）至桌面。



3. 按照 Windows 文件分配表“FAT 32”重新格式化 U 盘。参见下面的 USB 要求。

4. 将“程序”文件夹移到一个 USB 存储设备中。



5. 检查确认 USB 存储设备上有 .PRC 文件。文件结构应显示为
USB>Programs>Receiver>SF7000.PRC

在机器上

1. 找到接收器底部的 StarFire™ 7000 USB 端口。
2. 插入存有 .prc 文件的 U 盘，从驾驶室显示器上开始下载。
3. 在显示器上，按照以下步骤开始对 StarFire 7000™ 接收器进行编程：
 - a. 选择“主菜单”
 - b. 选择“StarFire™ 7000”图标
 - c. 选择“USB 驱动”（软键“A”）
 - d. 选择“更新接收器”
 - e. 选择正确的编程文件，这一般需要 3 分钟时间。
 - f. 当弹出提示时，选择“继续”按钮，进入正常的工作功能

通过显示器 USB 端口上的 U 盘

第 4 代显示器：该方法可用于 StarFire™ 7000 通用接收器和 StarFire™ 7000 集成式接收器。

在电脑上准备 U 盘

1. 对于第 4 代显示器，使用“软件管理器实用程序”将软件包下载到一个 U 盘上。详细信息，参见 Stellar Support 网站上的“第 4 代显示器软件安装说明”。

在机器上

1. 将存有文件的 U 盘插到第 4 代显示器中，按照以下步骤开始对接收器进行编程。
 - 2. 选择“软件管理器”。
 - 3. 选择“从 U 盘上安装”。
 - 4. 选择“查看其他设备的更新”。
 - 5. 选择“GPS 接收器”。
 - 6. 选择正确的编程文件。
 - 7. StarFire™ 7000 通用接收器通过 CAN 完成软件更新，一般需要 30 分钟时间。StarFire™ 7000 集成式接收器通过以太网更新，一般需要 3—5 分钟时间。

2630 显示器：该方法可用于 StarFire™ 7000 通用接收器。

在电脑上准备 U 盘

1. 对于 2630 显示器，使用 GS Live Updte 工具将软件包下载到 U 盘上。详细信息，参见 Stellar Support 网站上的“GreenStar™ 软件安装说明”。
2. 请注意，可使用 GS Live Update 格式通过接收器 USB 端口更新 StarFire™ 7000 通用接收器。使用该方法时，参见上述说明。

在机器上

1. 将存有文件的 U 盘插到 2630 显示器中，按照以下步骤开始对接收器进行编程。
 - 2.

2. 选择“菜单”。
3. 选择“信息中心”。
4. 选择“重新编程”。
5. 选择“GPS 接收器”。
6. 选择“重新编程设备”。在“更改为版本”框中，用下拉菜单选择所需的软件版本。
选择“接受”(C)。
7. StarFire™ 7000 通用接收器通过 CAN 完成软件更新，一般需要 30 分钟时间。

U 盘要求

可连接性

- USB 2.0 或以上
- 识别为一个可移除的盘

格式

- 使用前，按照 Windows™ 文件分配表 (FAT) 32 格式化
- U 盘没有密码或加密功能

存储容量

- 8—32 GB